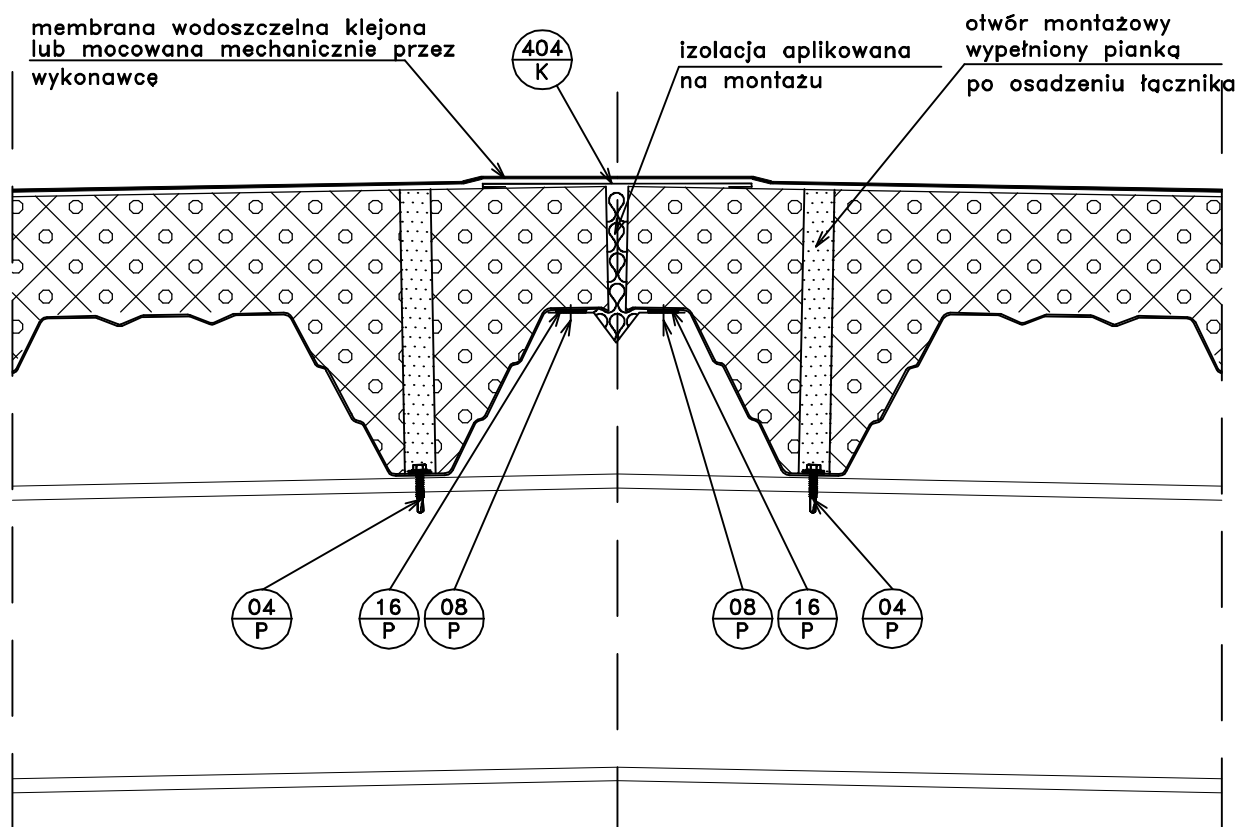


Kalenica



Łączniki i materiały uszczelniające

Symbol Opis szczegółowy

P04 Wkręt samowiercący lub samogwintujący (z gwintem pod łbem śruby) z podkładką i uszczelką

(z kapturkiem plastikowym) – dobierany przez konstruktora (do połączenia: płyta / konstrukcja wsporcza) – mocowanie pomiędzy fałdami okładziny zewnętrznej lub w gnieździe zamka płyty

P08 Nit zamknięty jednostronny 4,8x10 Al / E (do połączenia: blacha stalowa / blacha stalowa – od strony zewnętrznej)

P16 Samoprzylepna taśma uszczelniająca PE 20 ?~ 3 mm (do obróbek blacharskich)

Budowa stacji uzdatniania wody wraz ze zbiornikiem retencyjnym
odstojnikiem wód popłucznych i infrastrukturą towarzyszącą na dz. nr 56/4 Sulechowskie Przedsiębiorstwo Komunalne
"SuPeKom" Sp. z o.o. ul. Poznańska 18
66-100 Sulechów

Nazwa załącznika:

Detal połączenia w kalenicy

Imię i Nazwisko	Specjalność	Nr uprawnień	Podpis	Nr zał:
Projektował: mgr inż. Grzegorz Grabowski	Konstrukcyjna	POM/0333/POOK/11		21
Sprawdził: inż. Andrzej Dylewski	Konstrukcyjna	WBPP-NB-7210/2/83		
Stadium dokumentacji: P.B	skala 1:5	Data: 01.10.2020r.		